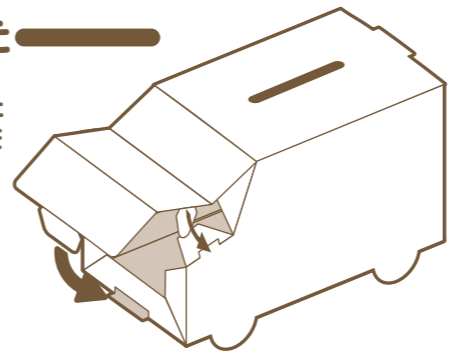


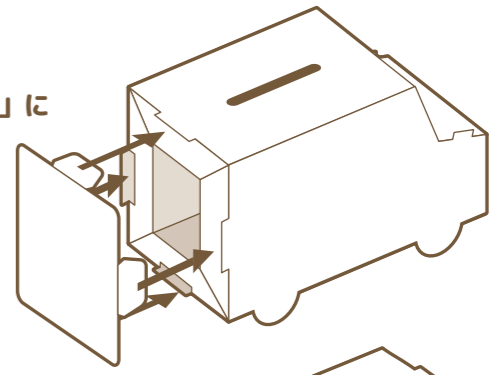
**くみたてかた**

① ダンボールからはずした「ほんたい」のぶぶんをくみたててください。

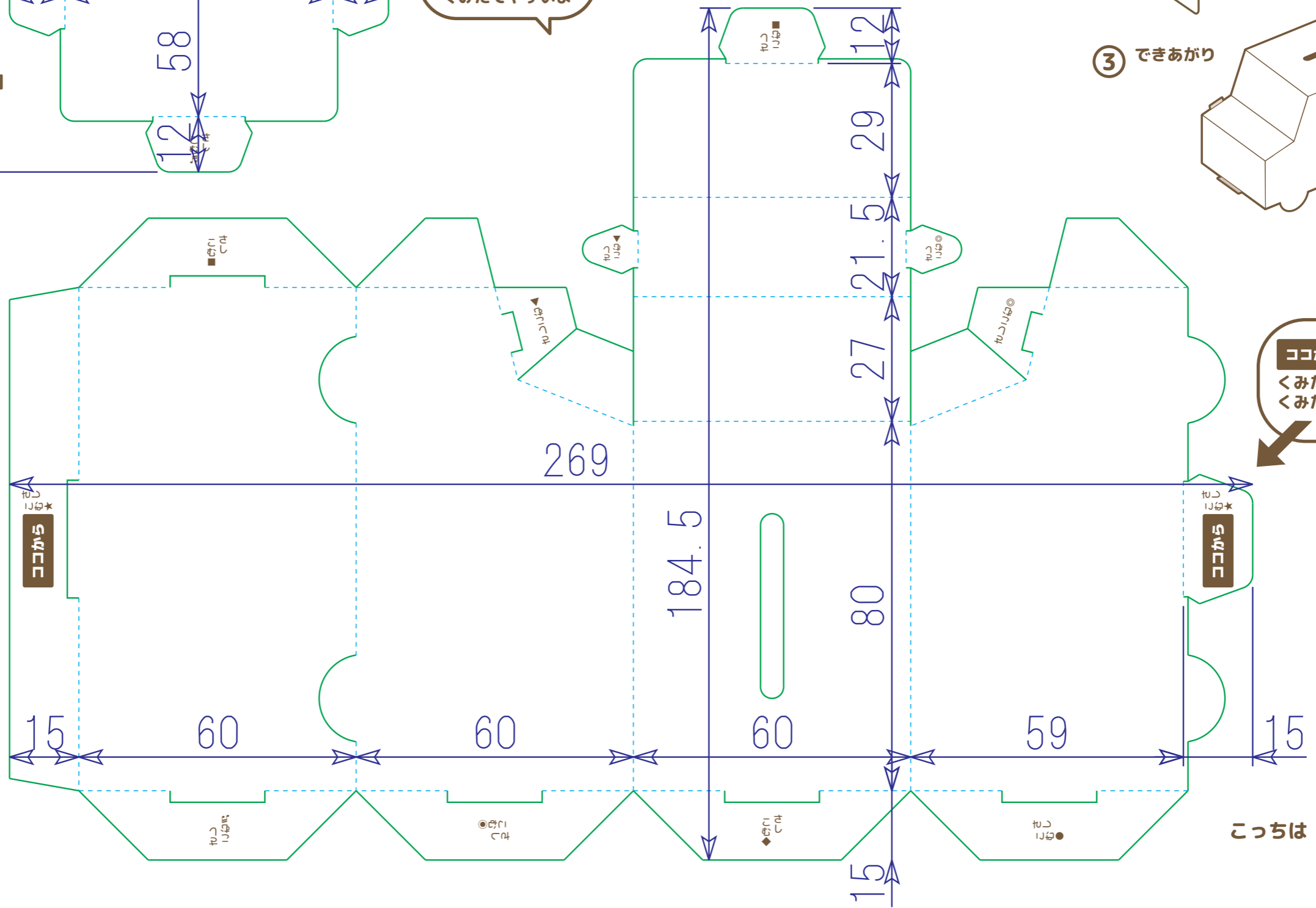
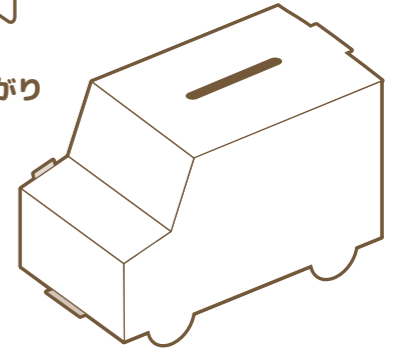
ココから  
↑のマークから  
くみたてると  
くみたてやすいよ



② 「うしろ」のぶぶんをくみたてた「ほんたい」にさしこんでください。



③ できあがり



ココから  
くみたてると  
くみたてやすいよ

ココから

ココから

こっちは「ほんたい」

# 入稿内容

## ※作業上の注意点

- ・ 必ずDIC/1C特色指定でデータを作成してください。  
サンプルではDIC346で作成していますが、ご自由な色で作成してください。  
CMYK/RGBでの色指定、またはフルカラー印刷は受け付けられません
- ・ ロックされているmaster・specレイヤー上で作業はしないでください。
- ・ 印刷データは必ずprintレイヤーに格納してください。
- ・ printレイヤーには組み立て説明用データが格納されています。  
オリジナル作成時、ご自由に使用して構いません。
- ・ CMYKモードで作業を行なっているか確認してください。  
RGBモードでの作業は実際の色味と大きく異なる場合がございます。
- ・ むりえ自動車本体や枠型に関わらず全ての型にかぶるデータがある場合は  
外側に3mmデータを付け足してください。  
印刷のズレが生じたときに空白の部分が出てきてしまいます。
- ・ ビットマップデータ(JPG PNG GIF WEBP等)はご使用になれません。  
ビットマップデータはトレースしていただき、アウトライン化した状態でご入稿となります。

## ※入稿時に必ず確認してください

- ・ 入稿データ形式はIllustrator .AI形式または.PDF形式でのみの受付となります。  
PDF形式で入稿される場合は必ずIllustratorの編集機能の保持にチェックを入れご入稿ください。
- ・ 入稿時は印刷したいオブジェクトはprintレイヤーのみに格納してください。
- ・ 文字のアウトライン化は必ずしてください。
- ・ 印刷イメージのビットマップを添付してください。確認に使用します(任意)
- ・ ファイル名は半角英数字のみにしてください。文字化けが生じます。